



SENNHEISER

ACCENTUM Plus

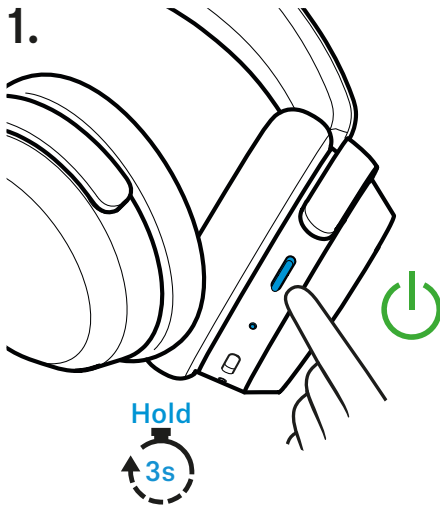
Model: ACPAEBT



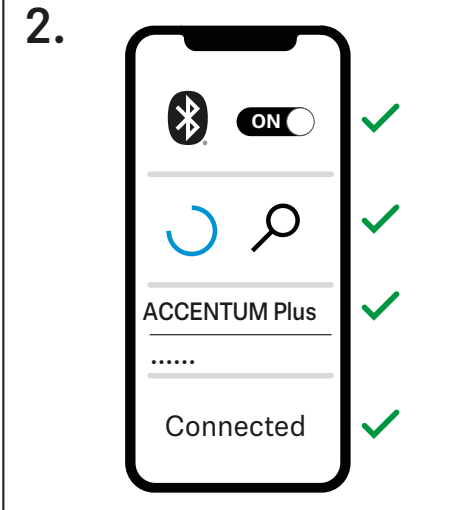
EN	Quick Guide	ZH-HANS	快速指南
DE	Kurzanleitung	ZH-HANT	快速指南
FR	Guide rapide	KO	빠른 안내서
ES	Instrucciones resumidas	ID	Panduan ringkas
PT	Guia rápidos	ET	Lühijuhend
NL	Beknopte handleiding	LV	Īsā instrukcija
IT	Guida rapida	LT	Trumpoji naudojimo instrukcija
DA	Kort vejledning	CZ	Stručný návod
SV	Snabbguide	SK	Stručný návod
FI	Pikaohje	HU	Rövid útmutató
EL	Σύντομες οδηγίες	RO	Instrucțiuni succinte
PL	Krótką instrukcja obsługi	BG	Кратко ръководство
TR	Kısa Kılavuz	SL	Kratka navodila
RU	Краткая инструкция	HR	Kratke upute
JA	クイックガイド		

- ⚡ Charging 3
- ⏻ Power on / Power off 4
- 📶 Pairing 5
- 🎵 Music control 6
- ☎ Call control 7
- 🔊 Adaptive Noise Cancellation 8
- 🌀 Transparency Mode 9
- 💬 Voice assistant 10
- 📦 Package includes 11
- ❓ Troubleshooting 12


1.





2.




3.

 **Smart Control**

 GET IT ON
Google Play

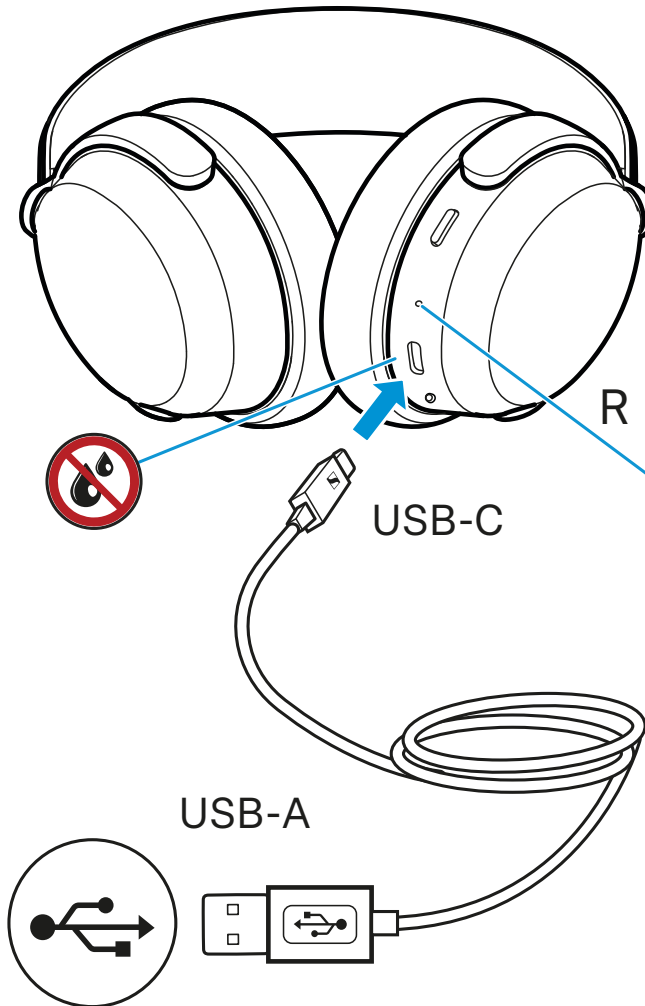
 Download on the
App Store








Charging

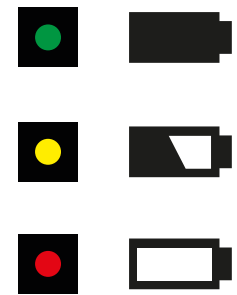
- DE Laden
- FR Charger
- ES Cargar
- PT Carregar
- NL Opladen
- IT Caricare
- DA Opladning
- SV Laddning
- FI Lataaminen
- EL Φόρτιση
- PL Ładowanie
- TR Şarj etme
- RU Зарядка
- JA 充電
- ZH-HANS 充电
- ZH-HANT 充電
- KO 충전
- ID Mengisi daya
- ET Laadimine
- LV Uzlādēšana
- LT Įkrovimas
- CZ Nabíjení
- SK Nabíjanie
- HU Az akkumulátor feltöltése
- RO Încărcarea
- BG Зареждане
- SL Polnjenje
- HR Punjenje





 10 min up to 5 hrs

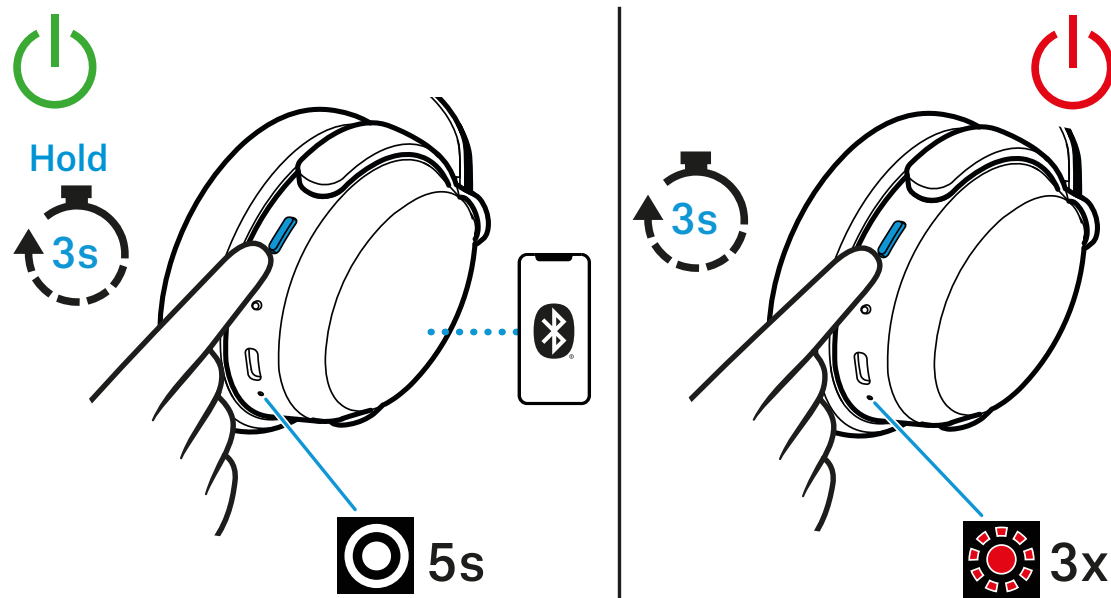
 3,5 hrs up to 50 hrs





Power on / Power off

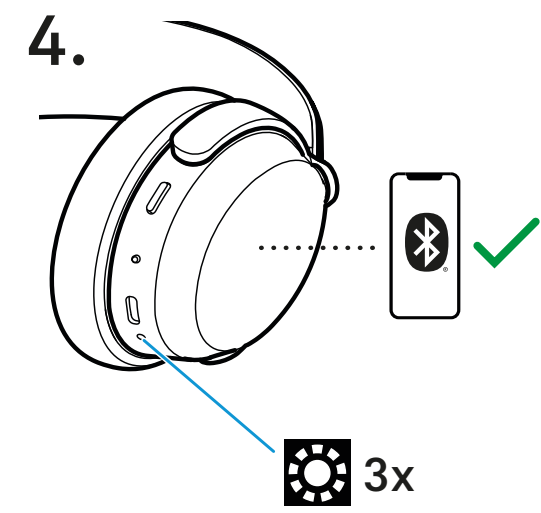
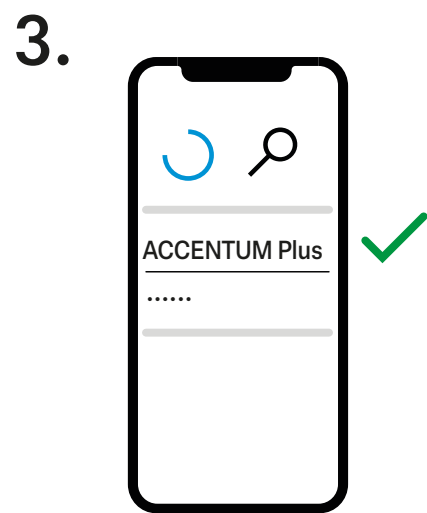
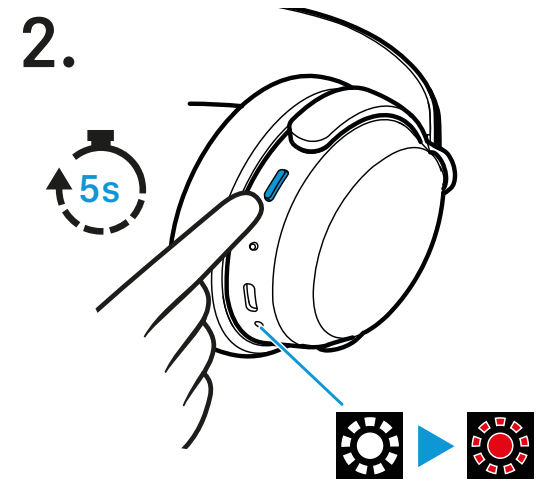
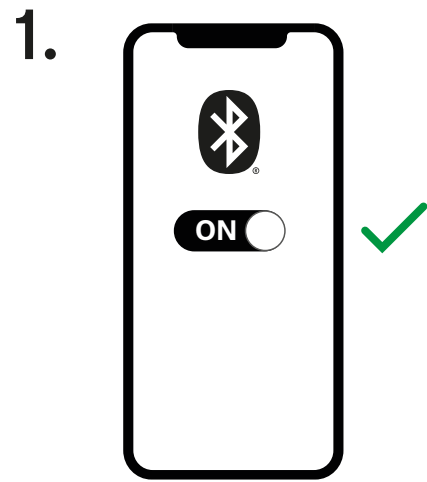
DE	Einschalten/Ausschalten
FR	Allumer / éteindre
ES	Encender / Apagar
PT	Ligar/desligar
NL	Inschakelen/uitschakelen
IT	Accendere/Spegnere
DA	Tænd/sluk
SV	Sätta på/stänga av
FI	Virran kytkeminen ja katkaiseminen
EL	Ενεργοποίηση / απενεργοποίηση
PL	Włączanie / wyłączenie
TR	Açma/Kapatma
RU	Включение/выключение
JA	スイッチのオン/オフ
ZH-HANS	接通/关闭
ZH-HANT	接通 / 關閉
KO	켜기/끄기
ID	Mengaktifkan/menonaktifkan
ET	Sisse-/väljalülitamine
LV	Ieslēgšana/izslēgšana
LT	Ijungimas ir išjungimas
CZ	Zapnutí/vypnutí
SK	Zapnutie/vypnutie
HU	Bekapcsolás/kikapcsolás
RO	Pornirea/oprirea
BG	Включване/Изключване
SL	Vklop/izklop
HR	Uključivanje/isključivanje





Pairing

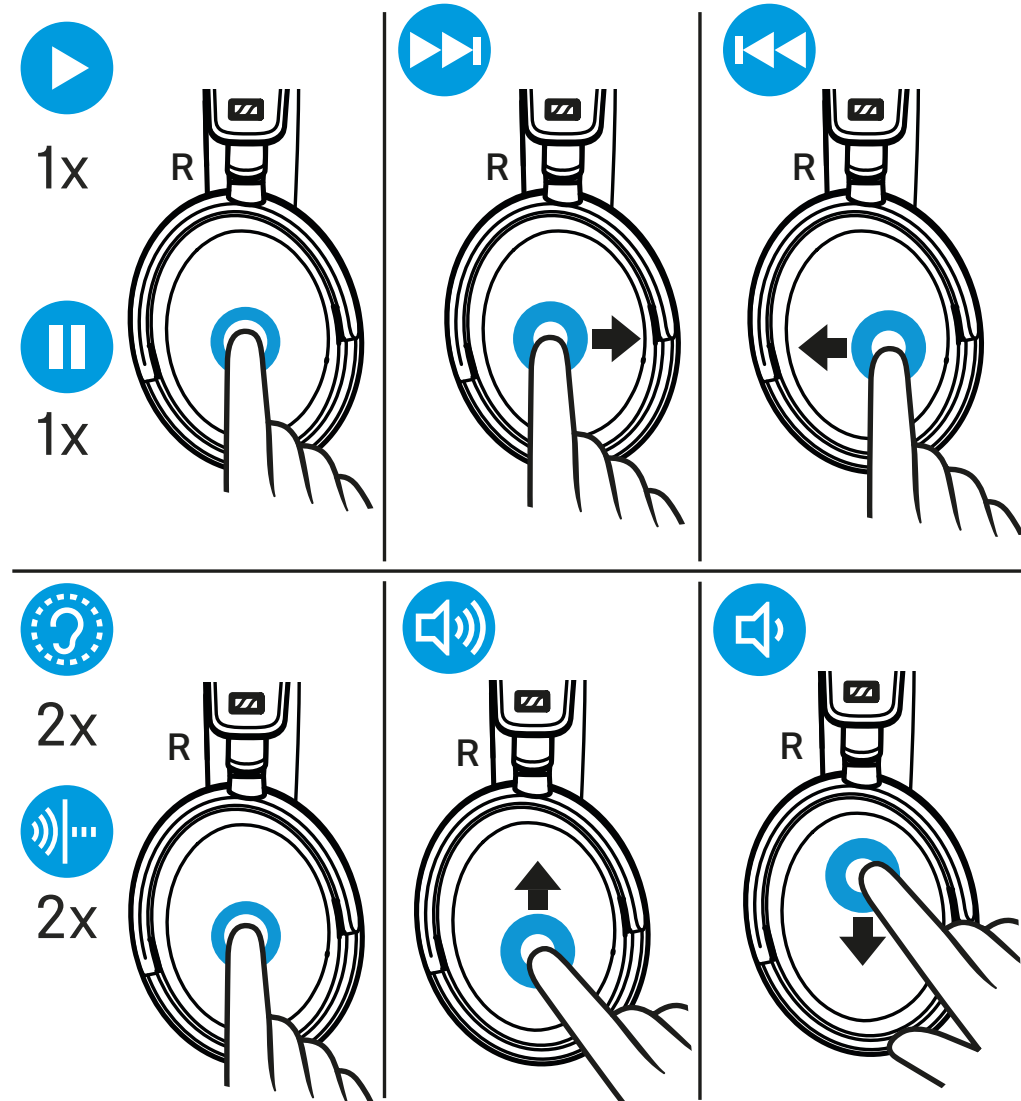
- DE Koppeln
- FR Appairer
- ES Sincronizar
- PT Emparelhar
- NL Koppelen
- IT Accoppiare
- DA Parring
- SV Parkoppla
- FI Pariliitoksen muodostaminen
- EL Ζεύξη
- PL Parowanie
- TR Eşleşirme
- RU Сопряжение
- JA 連結
- ZH-HANS 配对
- ZH-HANT 配對
- KO 페어링
- ID Menyandingkan
- ET Sidumine
- LV Pieslēgšana
- LT Susiejimas
- CZ Připojení
- SK Spáročovanie
- HU Párosítás
- RO Cuplarea
- BG Сдвояване
- SL Seznanjanje
- HR Uparivanje





Music control

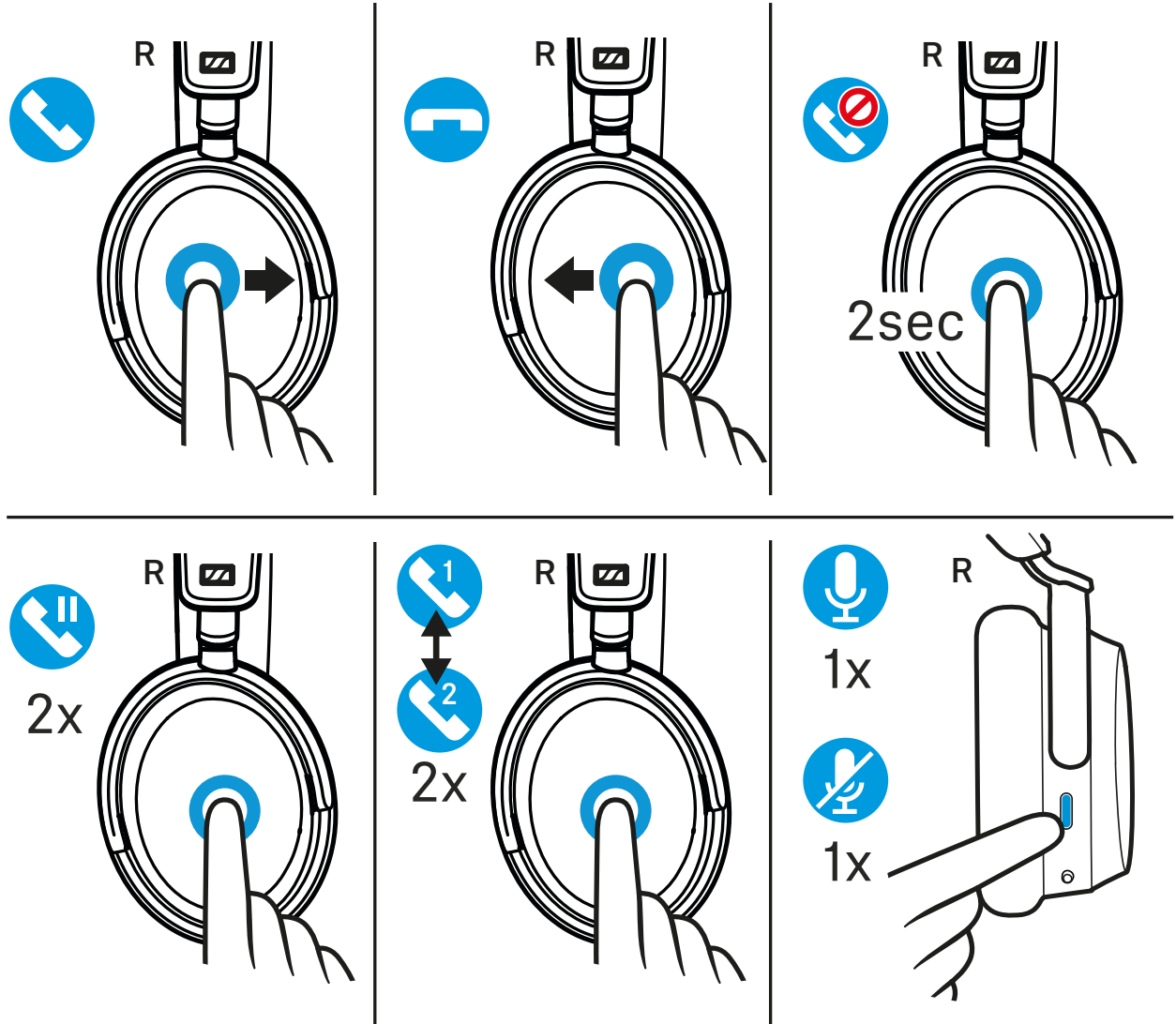
- DE Musiksteuerung
- FR Contrôle de la musique
- ES Control de música
- PT Controlo/Controle da música
- NL Muziekbediening
- IT Gestione della musica
- DA Musikstyring
- SV Musikstyrning
- FI Musiikin toiston ohjaus
- EL Χειρισμός αναπαραγωγής μουσικής
- PL Sterowanie muzyką
- TR Müzik kumandası
- RU Управление воспроизведением музыки
- JA 音楽制御
- ZH-HANS 音乐控制器
- ZH-HANT 音樂控制器
- KO 음악 제어
- ID Pengaturan musik
- ET Muusika juhtimine
- LV Mūzikas atskaņošanas vadīšana
- LT Muzikos valdymas
- CZ Ovládání hudby
- SK Ovládanie hudby
- HU Zenevezérlés
- RO Comandă muzică
- BG Управление на музика
- SL Nadzor glasbe
- HR Upravljanje glazbom





Call control

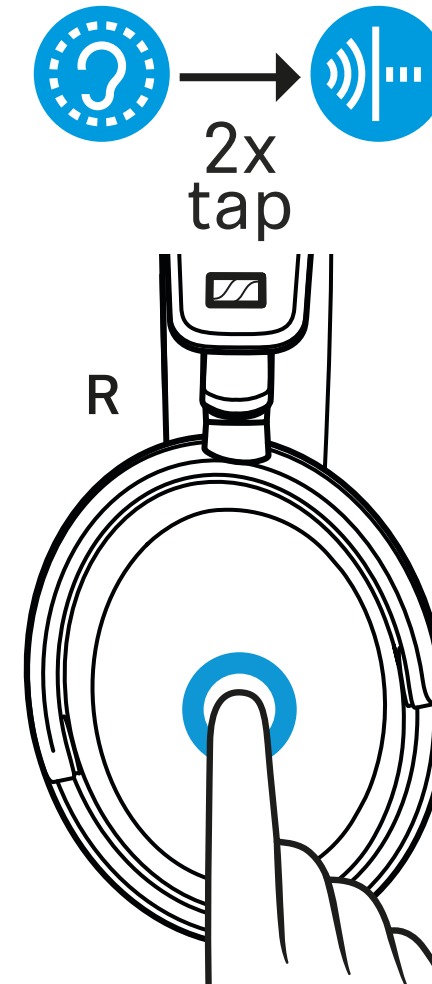
- DE Anrufsteuerung
- FR Contrôle des appels
- ES Control de llamadas
- PT Controlo/Controle de chamadas
- NL Belbesturing
- IT Gestione delle chiamate
- DA Opkaldsstyring
- SV Samtalsstyrning
- FI Puhelujen ohjaus
- EL Χειρισμό κλήσεων
- PL Sterowanie rozmowami telefonicznymi
- TR Çağrı kontrolü
- RU Управление вызовами
- JA 電話制御
- ZH-HANS 来电控制器
- ZH-HANT 來電控制器
- KO 통화 제어
- ID Pengaturan panggilan
- ET Kõnede juhtimine
- LV Zvanu vadīšana
- LT Skambučių valdymas
- CZ Ovládání hovorů
- SK Ovládanie hovoru
- HU Hívásvezérlés
- RO Comandă apeluri
- BG Управление на обаждания
- SL Nadzor klicev
- HR Upravljanje pozivima





Adaptive Noise Cancellation

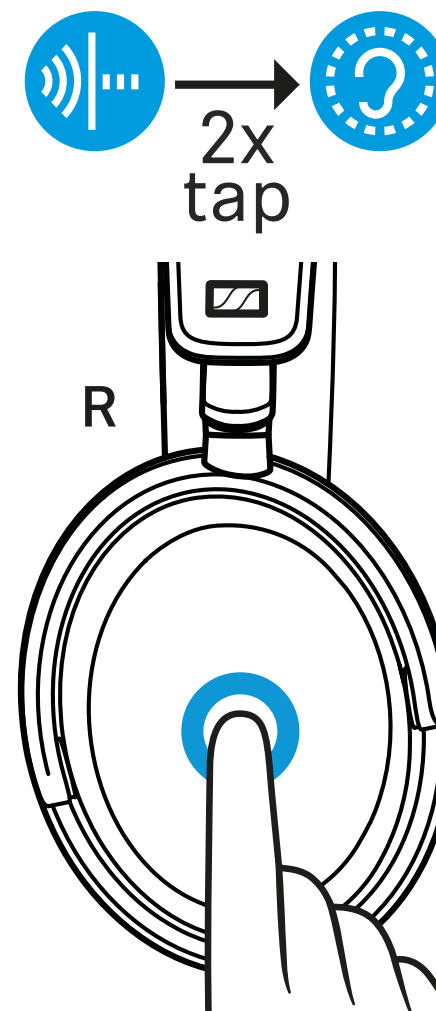
DE	Adaptive Geräuschunterdrückung
FR	Suppression adaptative du bruit
ES	Supresión adaptiva del ruido
PT	Eliminação adaptativa de ruído
NL	Adaptieve lawaai-onderdrukking
IT	Cancellazione adattiva del rumore
DA	Adaptive støjundertrykkelse
SV	Adaptiv brusreducering
FI	Adaptiivinen melunvaimennus
EL	Προσαρμόσιμη απαλοιφή θορύβου
PL	Adaptacyjna redukcja szumów
TR	Adaptif Gürültü Soğurma
RU	Адаптивное шумоподавление
JA	アダプティブノイズキャンセレーション
ZH-HANS	主动降噪功能
ZH-HANT	主動降噪功能
KO	적응 소음 억제 기능
ID	Pembatalan kebisingan adaptif
ET	Kohanduv mürasummutus
LV	Adaptīvā trokšņa slāpēšana
LT	Adaptyvusis triukšmo slopintuvas
CZ	Adaptivní potlačení hluku
SK	Adaptívne potlačenie zvuku
HU	Adaptív zajcsökkentés
RO	Anulare adaptivă a zgomotului
BG	Адаптивно шумоподтискане
SL	Prilagodljivo odpravljanje hrupa
HR	Prilagodljivo poništavanje zvuka





Transparency Mode

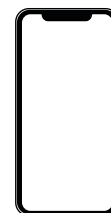
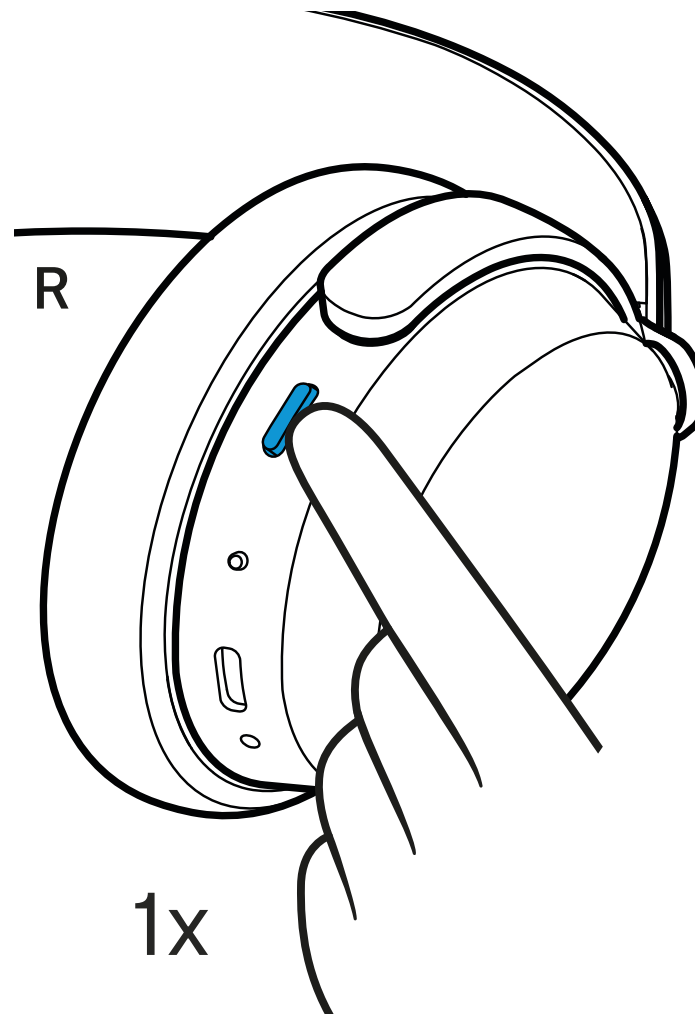
DE	Hören von Umgebungsgeräuschen
FR	Écouter les bruits ambiants
ES	Escuchar el ruido ambiental
PT	Escutar ruídos externos
NL	Horen van omgevingsgeluiden
IT	Ascolto di rumori ambientali
DA	Lyd fra omgivelserstøj
SV	Lyssna på bakgrundsljud
FI	Ympäristön äänien kuuluuus
EL	Ακρόαση θορύβων περιβάλλοντος
PL	Słyszanie dźwięków z otoczenia
TR	Çevre seslerini dinleyin
RU	Пропускание шумов окружающей среды
JA	周辺ノイズを聞きます
ZH-HANS	环境噪音控制
ZH-HANT	控制環境噪音
KO	주변 소리 듣기
ID	Mendengarkan suara di sekitar
ET	Keskkonnamüra kuulmine
LV	Apkārtējā trokšņa dzirdamība
LT	Aplinkos triukšmo klausymasis
CZ	Poslech okolních zvuků
SK	Počúvanie okolitých zvukov
HU	Környezeti zaj vagy beszélgetés hallgatásának beállítása
RO	Auzirea zgomotelor ambiante
BG	Чуване на околния шум
SL	Poslušanje zvokov iz okolice
HR	Slušanje okolinske buke





Voice assistant

- DE Sprachassistent
- FR Assistant vocal
- ES Asistente personal
- PT Assistente de voz
- NL Spraakassistent
- IT Assistente vocale
- DA Taleassistent
- SV Röstassistent
- FI Puheavustaja
- EL Φωνητικός βοηθός
- PL Asystent głosowy
- TR Sesli asistan
- RU Голосовой помощник
- JA 言語アシスト
- ZH-HANS 语音助手
- ZH-HANT 語音助手
- KO 음성 어시스턴트
- ID Bantuan bahasa
- ET Häälassistent
- LV Balss asistents
- LT Kalbos pagelbiklis
- CZ Průvodce výběrem jazyků
- SK Hlasový asistent
- HU Beszédasszisztens
- RO Asistent de limbă
- BG Езиков асистент
- SL Pomocnik za govor
- HR Govorni asistent

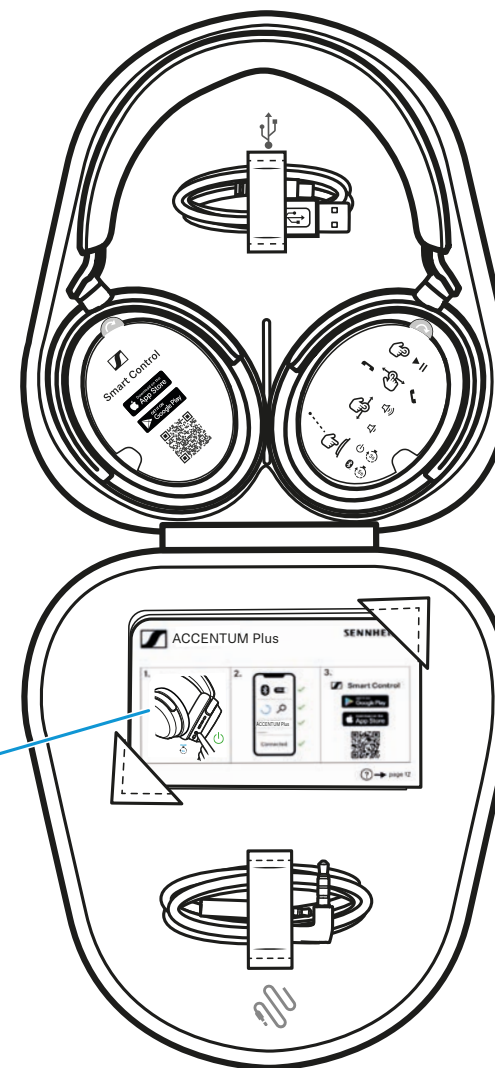


Siri, Google Assistant, ...



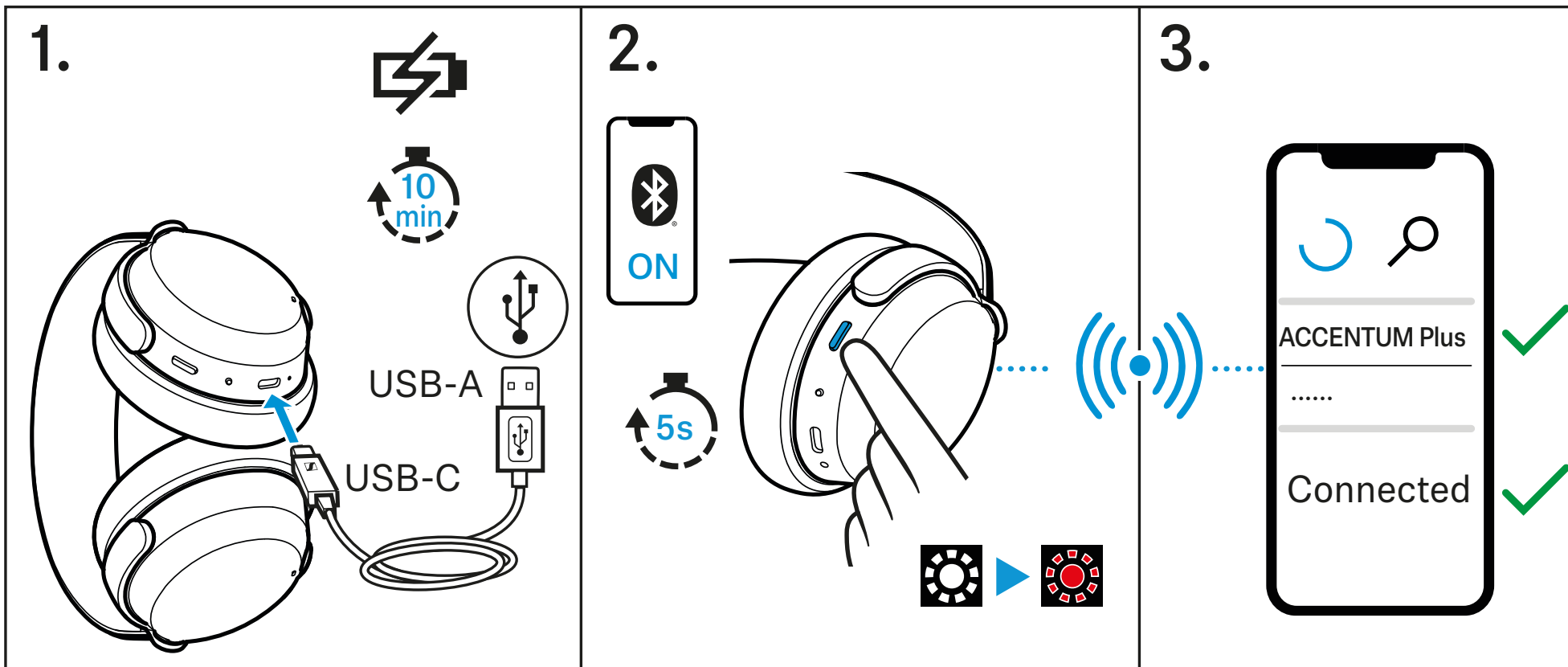
Package includes

- DE Lieferumfang
- FR Contenu
- ES Volumen de suministro
- PT Material fornecido
- NL Omvang levering
- IT In dotazione
- DA Leveringsomfang
- SV Leveransomfattning
- FI Toimitussisältö
- EL Περιεχόμενα συσκευασίας
- PL Zakres dostawy
- TR Teslimat kapsamı
- RU Комплект поставки
- JA 同梱されているもの
- ZH-HANS 包装内含
- ZH-HANT 包裝包括
- KO 구성품
- ID Isi kemasan
- ET Tarnekomplekt
- LV Komplektācija
- LT Tiekiamas komplektas
- CZ Obsah dodávky
- SK Rozsah dodávky
- HU Szállított tartozékok
- RO Conținutul pachetului de livrare
- BG Обем на доставката
- SL Obseg dobave
- HR Opseg isporuke



Quick
Guide

Safety
Guide



Sonova Consumer Hearing GmbH
 Am Labor 1, 30900 Wedemark, Germany
 www.sennheiser-hearing.com
 Publ. 02/24, 596683/A01



Manual and support
www.sennheiser-hearing.com/download